

ComfortScan: La diagnosi senologica d'avanguardia.

ComfortScan utilizza la tecnologia avanzata
della scansione ottica:
uno sguardo più nuovo, più efficace, più sicuro
nella diagnostica senologica.



Esame:

L'esame è veloce non invasivo,
non radiografico, senza radiazioni ionizzanti.

Scansione:

L'acquisizione ad alta risoluzione
avviene quasi in tempo reale, grazie all'uso
di luce monocromatica rossa e un processo
di elaborazione immagini con algoritmi proprietari.

Piattaforma:

La piattaforma può essere espansa e utilizzata
insieme ad altri apparecchi diagnostici.

Vantaggi senza paragoni

- **Immagine ottica dinamica:**
estremamente sensibile alla variazione di assorbimento
della luce, da parte dei vasi interessati, a seguito dell'applicazione
di uno stimolo pressorio esterno.
- **Evidenziazione angiogenesi:**
visualizzazione del letto vascolare anormale per
la riduzione delle ambiguità diagnostiche.
- **Compressione delicata:**
per l'esame è sufficiente una leggera pressione del seno.
- **Diodi luminosi ad alta intensità:**
uno speciale sistema ottico si adatta alle differenti densità delle
mammelle, e crea le immagini senza l'utilizzo di radiazioni ionizzanti.
- **Tempo scansione rapido:**
meno di un minuto per acquisire il filmato.

ComfortScan: Specifiche tecniche.

Generali	
Posizione paziente	in piedi
Altezza supporto mammella	99 cm dal pavimento, min 140 cm dal pavimento, max
Piatto supporto mammella	25x23 cm
Compressione	10 mmHg, tipica
Dimensioni	
Lunghezza	145 cm
Profondità	61 cm
Altezza	165 cm min, 206 cm max
Peso	295 Kg

Illuminazione	
Sorgente	LED monocromatici rossi
Lunghezza d'onda	627 nm, tipica
N° LEDs	127

Sistema d'immagine	
Risoluzione CCD	768x512,9 micron pixel
Dynamic Range	4096 (12 bit)
ADC Gray scale	4096 livelli
Temperatura operativa CCD	0° C
System noise	<70 electrons (RMS)
Lente	8 mm, f1.3

Alimentazione	
Voltaggio e corrente	220-240VAC 50-60Hz <4 A

Sistema PC	
CPU	Intel Pentium IV 2GHz
Memoria	512MB RAM
Hard Disk	40GB
CD-R	52x lettura/scrittura
Memoria video	64MB
Sistema operativo	MS windows XP
Archivio	CD-R 640MB
Monitor	Flat panel, LCD
Dimensioni	15"
Risoluzione	1024x768

Norme di sicurezza	
Sicurezza elettromeccanica	UL60601-1
Compatibilità elettromagnetica	EN60601-1-2
Sicurezza elettromedicale	EN60601-1
Sicurezza sistema	EN60601-4
Analisi rischio	EN1441
Simbologia	EN980

ComfortScan®

UNA NUOVA LUCE NELLA DIAGNOSTICA SENOLOGICA



Socrate Medical
DIAGNOSTIC IMAGING SERVICE PROVIDER

info@socratemedical.it
www.socratemedical.it



Socrate Medical
DIAGNOSTIC IMAGING SERVICE PROVIDER

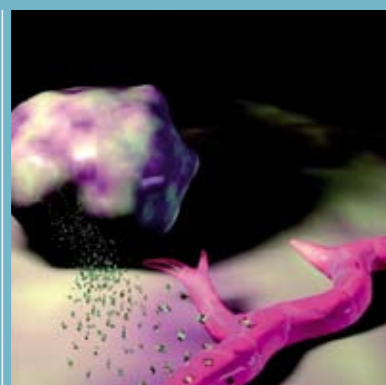
Angiogenesi tumorale: come si alimenta il tumore.

L'indagine vascolare più avanzata consente una diagnosi tempestiva, per combattere il tumore fin dai primi sintomi.

- Nel 1994, l'Angiogenesis Foundation ha identificato nell'angiogenesi il "comune denominatore" di importanti malattie, come appunto il tumore al seno.
- Le ricerche hanno dimostrato che il tumore al seno diventa clinicamente rilevante quando sviluppa una rete di vasi che lo alimenta.
- I sottili mutamenti vascolari sono spesso associati con il tumore al seno fin dalle sue primissime fasi.
- La tecnologia più recente evidenzia i mutamenti vascolari e crea un profilo vascolare unico che indica l'iniziale sviluppo dell'angiogenesi.



Per crescere, il tumore necessita di essere alimentato; maggiore nutrimento significa spesso una crescita più aggressiva.



La crescita dei vasi spesso promuove un rapido sviluppo del tumore.



Una fitta rete di vasi alimenta la crescita del tumore.

ComfortScan. Il sistema per incrementare l'analisi diagnostica.

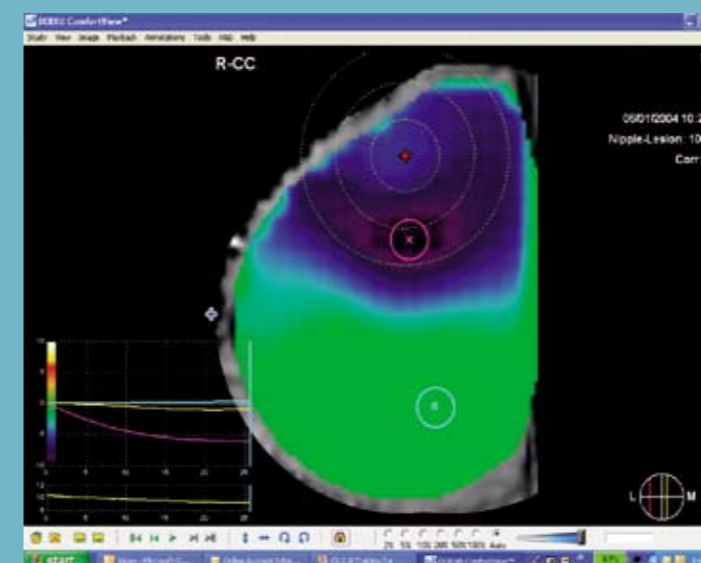
Un sistema veloce ed efficiente per la diagnostica e il monitoraggio regolare delle pazienti, con la certezza di:

- Incremento delle diagnosi per le pazienti che presentano sintomi di neoplasie mammarie.
- Ampliamento dei pazienti controllo continuo delle giovani donne con familiarità.
- Monitoraggio periodico dei mutamenti patologici non individuati dalla mammografia.
- Regolarità degli esami per pazienti ad alto rischio di mastopatie successive alla mammografia.



ComfortView. Il software per l'interpretazione clinica.

- Analisi veloce e dinamica delle immagini acquisite dal sistema ComfortScan.
- Immagine a colori del seno con mappatura cromatica per individuare le aree di incremento della vascolarizzazione.
- Misurazione del responso emodinamico della regione interessata in seguito all'applicazione di uno stimolo pressorio esterno, tramite grafico temporale.
- Archivio immagini digitali per interpretazioni e utilizzi successivi.

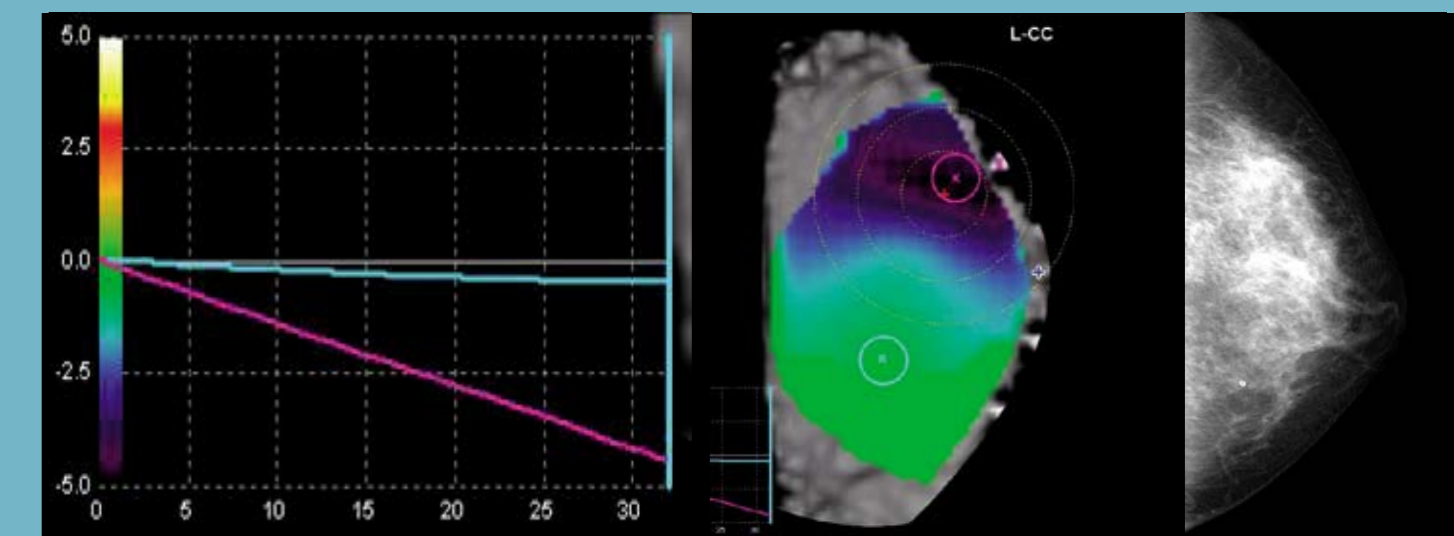


Casi clinici.

LESIONE MALIGNA.

Donna di 66 anni con lesione sospetta di 10 mm, BI-RADS 3.

- Mammografia refertata da 2 operatori come benigna e inconclusiva: INCERTO.
- ComfortScan rivela la presenza di significativa angiogenesi: MALIGNO.
- Il risultato della biopsia rivela un carcinoma duttale invasivo III stadio: CONFERMATO MALIGNO.



LESIONE BENIGNA.

Donna di 48 anni con lesione sospetta di 10 mm, BI-RADS 3.

- Mammografia inconclusiva: INCERTO.
- ComfortScan non rivela assenza di caratteristiche di angiogenesi: BENIGNO.
- La biopsia risulta benigna: CONFERMATO BENIGNO.

